



Mètres, Implantations, Relevés, Études.

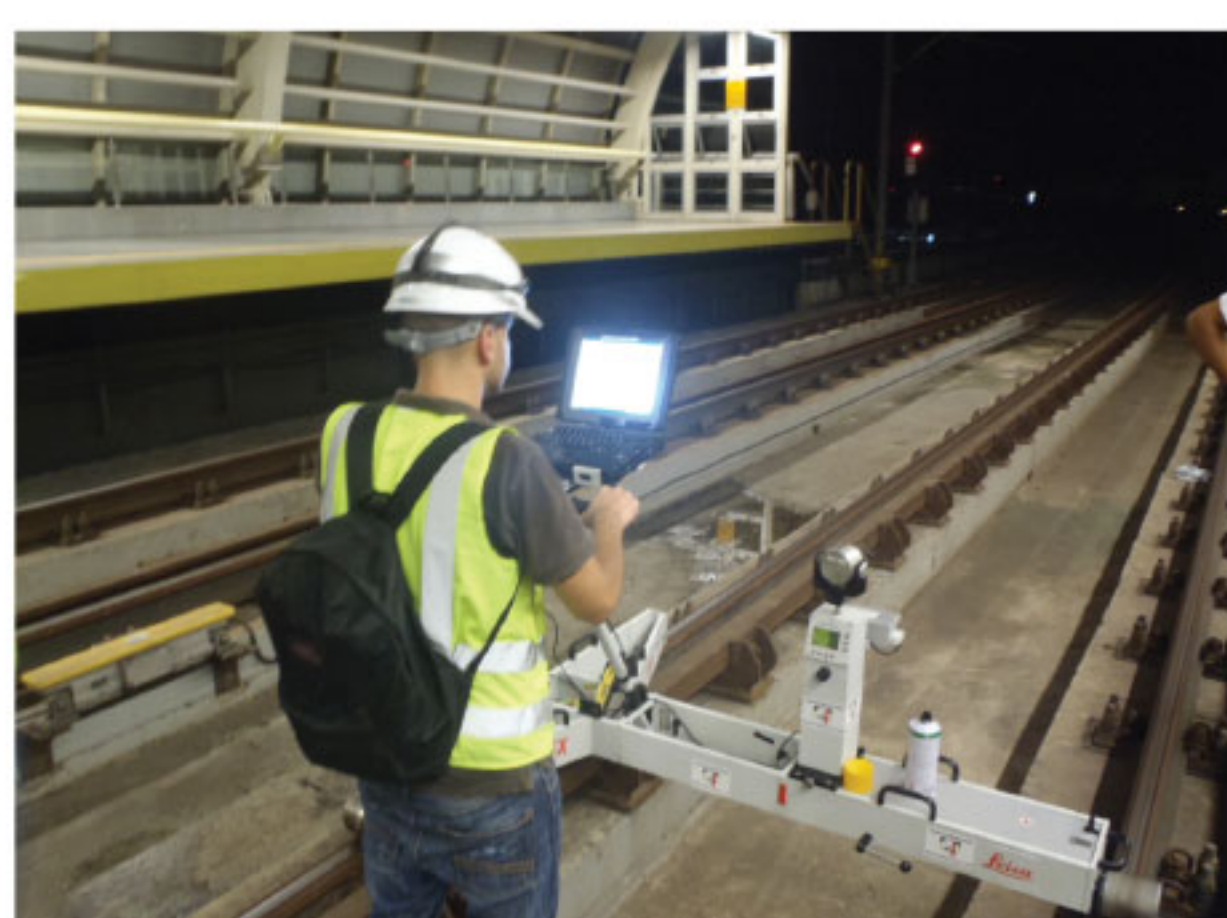


Entreprise de TOPOGRAPHIE

www.miretopo.com



Travaux Ferroviaires



Issue d'un groupe de travaux publics traditionnellement tourné vers les activités ferroviaires, l'entreprise MIRE sas a naturellement hérité de son cœur de métier : La Voie.

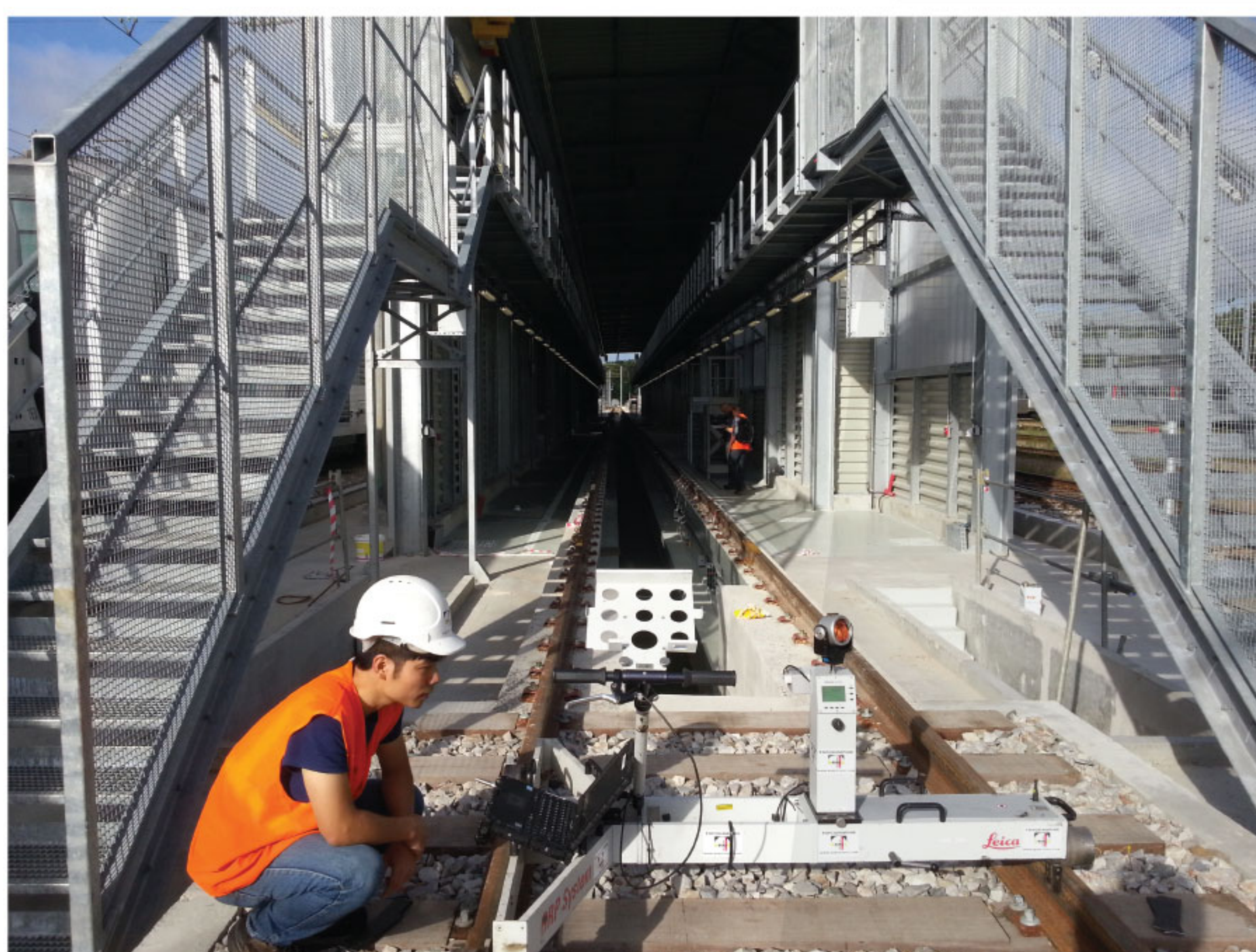
RÉFÉRENCES CHANTIERS :

- > Voir nos fiches :
 - Travaux TGV
 - Lignes classiques entretien, RVB
 - Tramways et Tram-Trains

Domaines d'intervention

Elle décline son savoir-Faire en plusieurs domaines :

- Travaux TGV (lignes neuves et entretien)
- Travaux sur voies classiques et RVB
- Travaux de Tramway (nouvelles lignes et entretien)
- Travaux de Métro





Mètres, Implantations, Relevés, Études.

Entreprise de TOPOGRAPHIE

www.miretopo.com



Tramway et Tram-Train

RÉFÉRENCES CHANTIERS :

> Tramways et Tram-train :

- Maréchaux Sud
- Montpellier
- Grenoble
- Nantes 1 et 3
- Alger 1
- Bobigny
- Léa à Lyon
- Mulhouse
- Valenciennes

> A Paris :

- T1
- T2
- T3
- T5
- T6
- T8



Le développement important des réseaux de Tramways dans la majorité des agglomérations en France, a nécessité une forte implication des travaux de topographie, de nature ferroviaire en milieu urbain. L'expérience de MIRE sas s'est forgée au fil de ces années.

Domaines d'intervention

- Polygonale de précision
- Projets, plans de calepinage, plan de cintrage, nivellement de précision
- Nivellement de précision
- Réception de plate-forme
- Relevés de corps de rues et de réseaux
- Implantations des voies
- Réglages fins, avant bétonnage
- Récolement
- Schéma d'armement et DOE* topographique (*dossier d'ouvrage exécuté)

Matériel

- Stations Totales de précision robotisées
- Niveau code barres





Métrés, Implantations, Relevés, Etudes.

Entreprise de TOPOGRAPHIE

www.miretopo.com



Travaux LGV



Le savoir-faire français en matière de TGV n'est plus à démontrer: il requiert une topographie à hauteur de sa technologie. L'entreprise MIRE sas s'est spécialisée dans le domaine depuis une dizaine d'années et recueille aujourd'hui le fruit de ses compétences, par exemple en contribuant

modestement à l'établissement du record de vitesse sur la LGV Est, où les équipes de MIRE sas ont réglé la position des voies sur environ 200 kms de plate-forme.

RÉFÉRENCES CHANTIERS :

- > TGV Méditerranée : 2 x 115 kms
- > TGV Belge : 2 x 62 kms
- > TGV Coréen : 2 x 400 kms
- > TGV Méditerranée : Pose de bornes Tellura - Quantité : 1550
- > TGV Anglais :
CTRL 2 x 20 kms
CTRL rédaction du survey plan
- > TGV Méditerranée : entretien, relevé des AD
- > TGV Est Lot 2 : 2 x 100 kms
- > TGV Est Lot 3 : 2 x 100 kms
- > TGV Belge : Ayeneux
2 x 35 kms sur plate-forme béton
- > Relevés System Pallas, pose et entretien des goujons : 200 kms traités
- > LGV Atlantique : Chartres 50 kms
- > SEA
- > Rhin - Rhône

Principales phases des travaux sur la grande vitesse

- Phase 1 : Travaux de polygonation de précision
- Phase 2 : Réception des plate-formes et du génie-civil
- Phase 3 : Implantation de précision des points principaux, implantation des appareils des poteaux caténares, des caniveaux.
- Phase 4 : Relevage, suivi des bourreuses
- Phase 5 : Nivellement complémentaires
- Phase 6 : Recolement de la voie et des goulons

Matériel employé

- Niveaux Classiques (NA2 + micromètre)
- Niveaux automatiques à code barres (DINI 12T ZEISS)
- Théodolithe de précision (Géodimeter 640 robotisés)
- Logiciel Roadline
- Chariot de mesures type GRP 3000 de LEICA.





Mètres, Implantations, Relevés, Études.

Entreprise de TOPOGRAPHIE

www.miretopo.com



Chariot GRP 3000

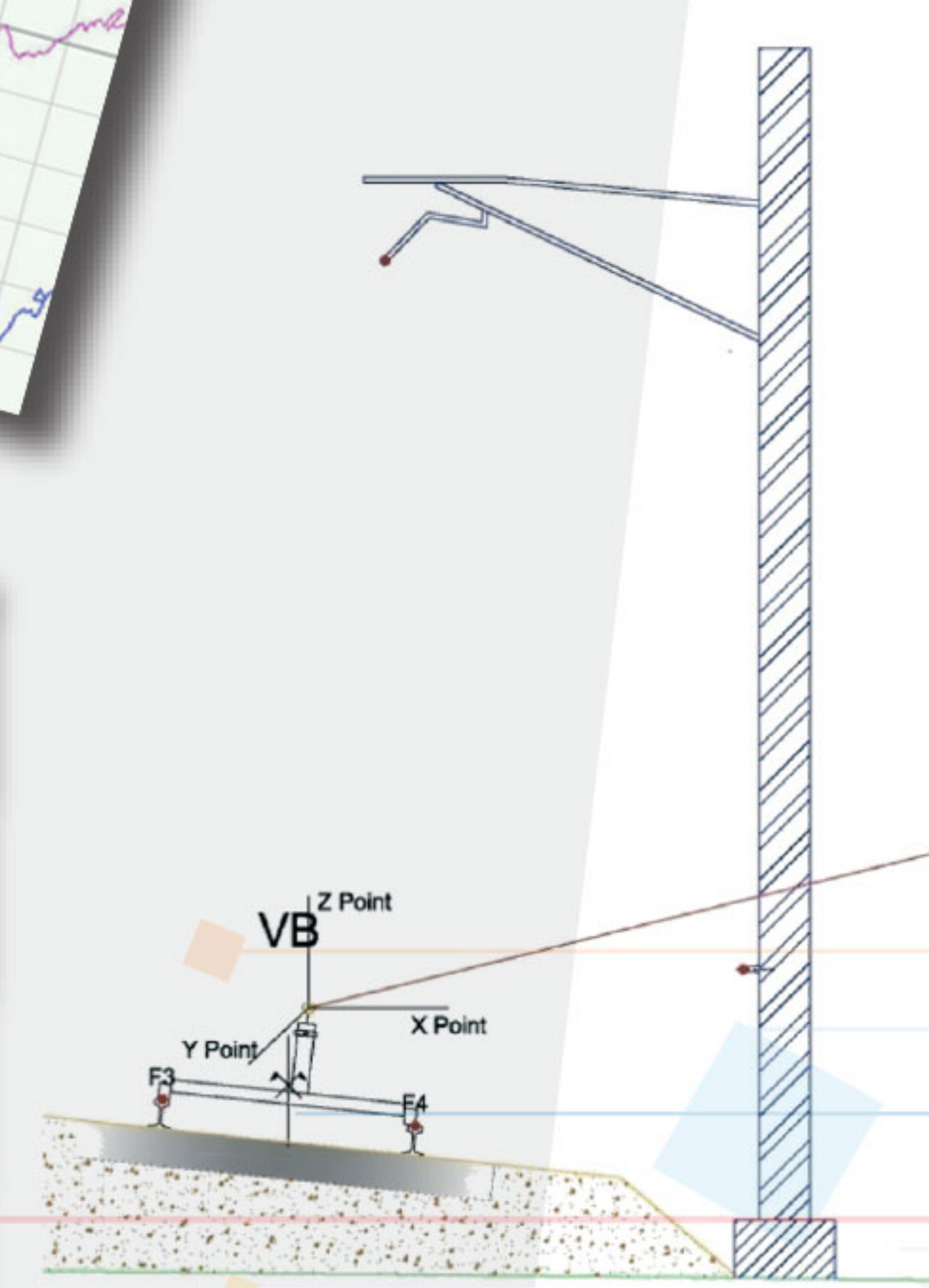
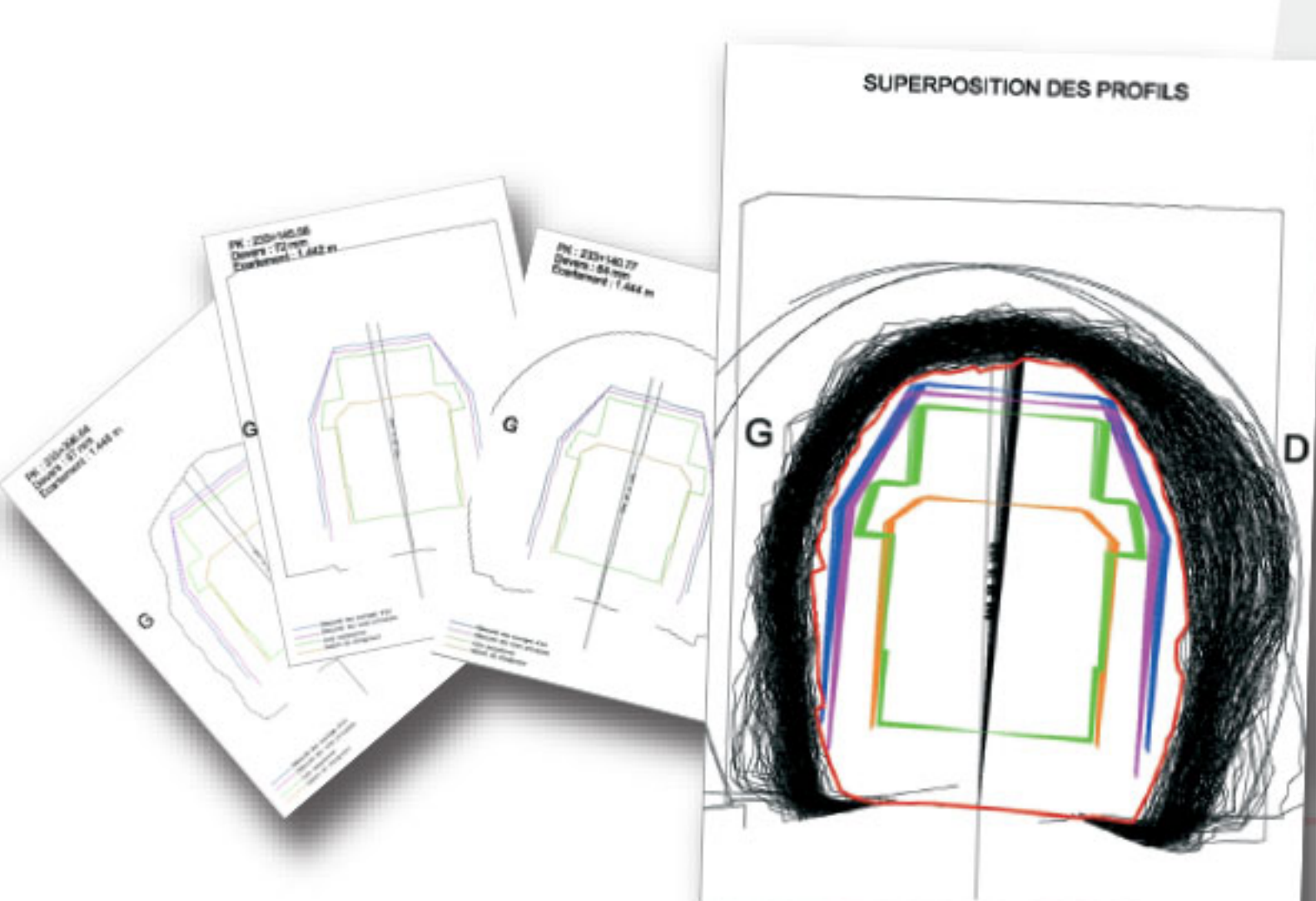
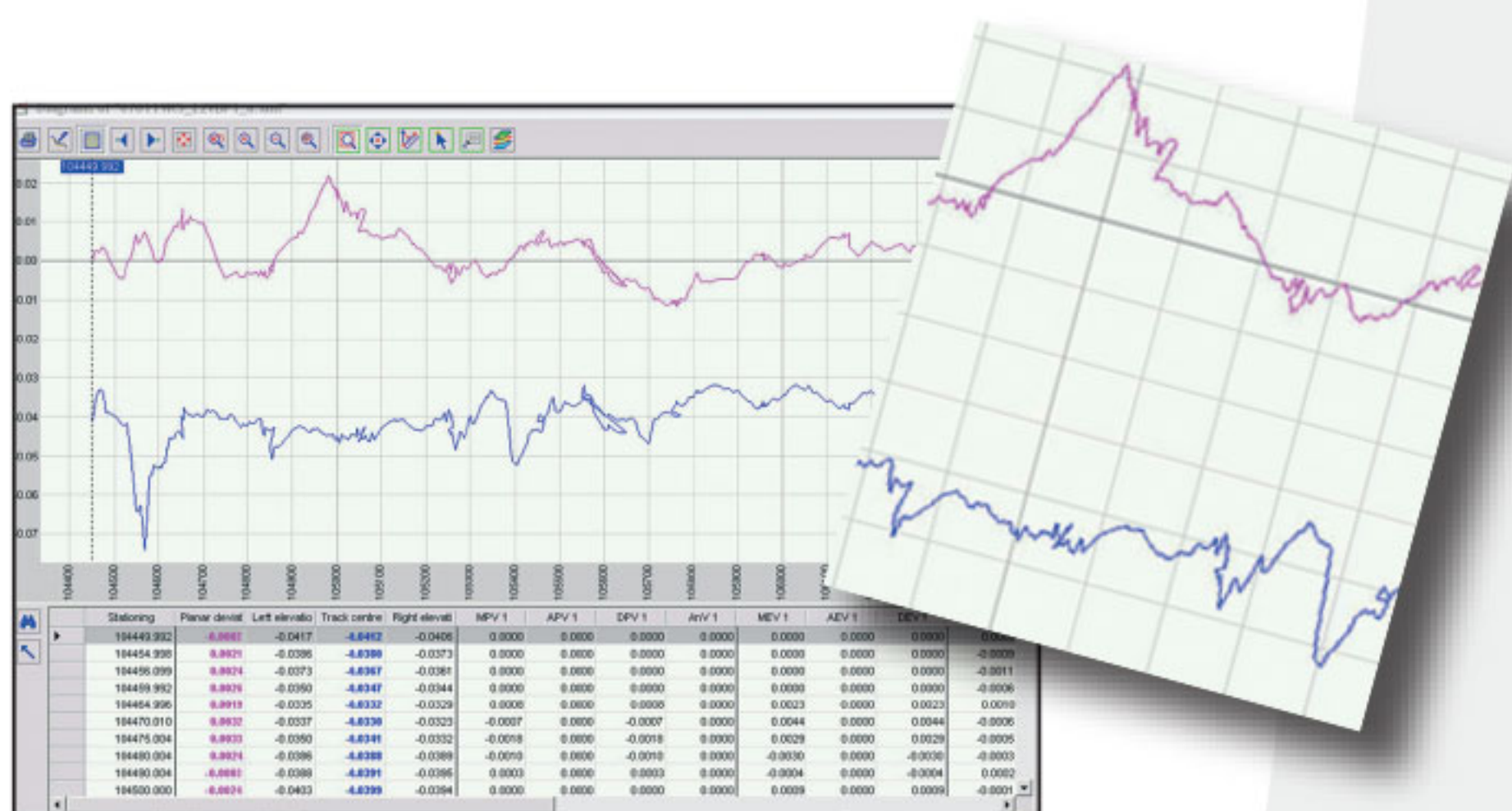
Mesures 3D en absolu :

- Géométrie de la voie : Planimétrie et altimétrie (précision millimétrique)
- Ecartement
- Dévers
- Flèches
- Gauche



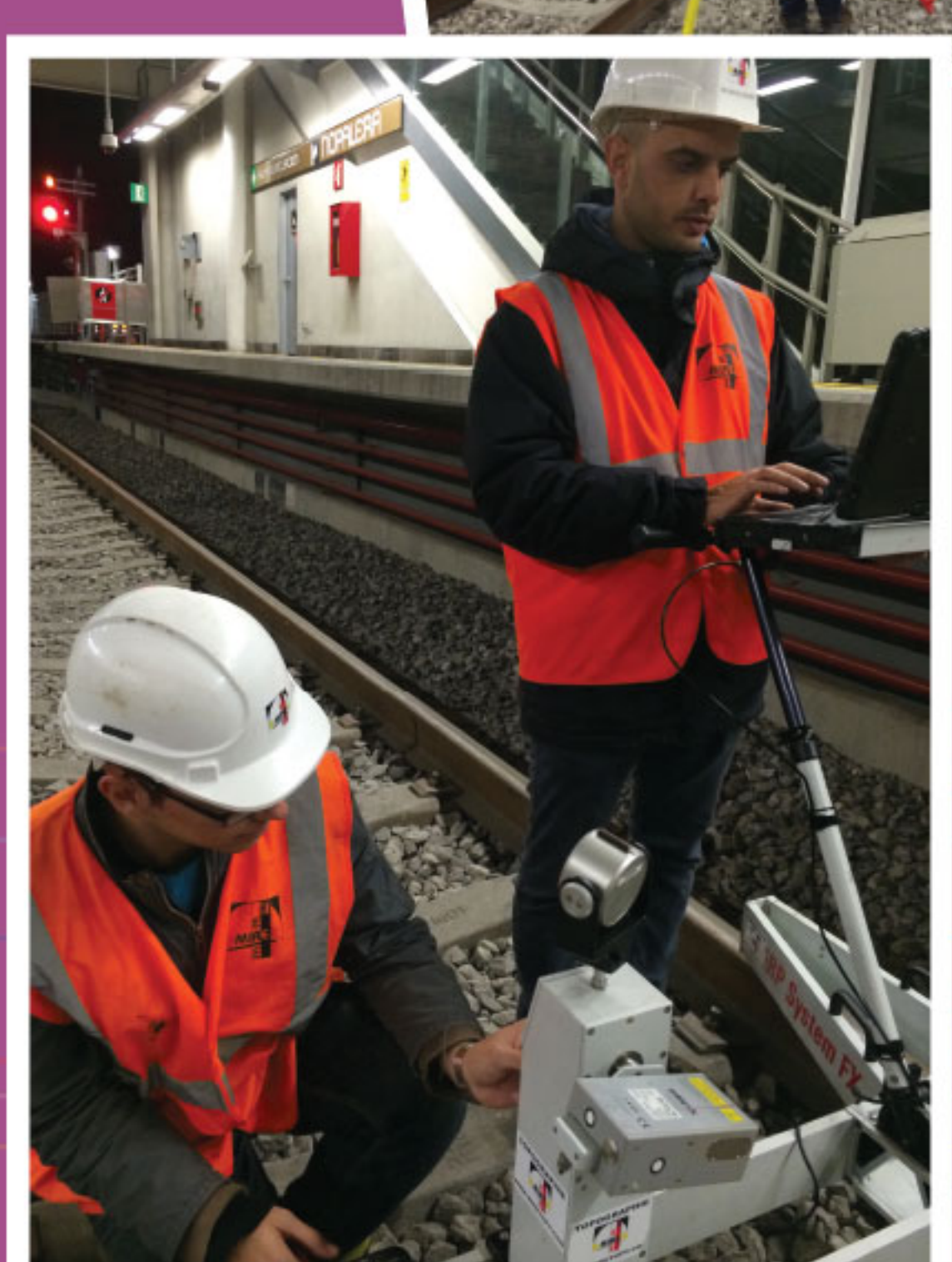
Mesures de tout l'environnement de la voie :

- Contrôle et étude de gabarit
- Mesures du fil de contact caténaire
 - Enregistrement automatique de la totalité des informations
 - Visualisation en temps réel des résultats
 - Traitements rapide des données
 - Traçabilité pour intégration dans une base de données



RÉFÉRENCES CHANTIERS :

- > LGV Belge : 800 kms de relevés
- > Persan ≈ 10 kms
- > GABON : 1 km de tunnel, relevés de profils
- > Brives : 11 kms
- > CTRL Angleterre : 10 kms
- > Nantes RVB : 40 km
- > Tunnel Sillon Alpin
- > Tunnel de Cassis
- > Tunnel Mousserolles
- > Tunnel St Gervais / Vallorcines
- > Relevés de quais Lignes : I, J, H
- > SEA port de piles
- > Mexico : 50 kms
- > Perpignan / Figueras





Mètres, Implantations, Relevés, Études.

Entreprise de TOPOGRAPHIE

www.miretopo.com



Pk-Express



RÉFÉRENCES CHANTIERS :

- > Pont Troyon
- > SEA Clerac (4kms)
- > Métro Ligne 12 Mexico (50 kms)

Logiciel développé par la société MIRE sas pour référencer en **PK** tous les objets de l'environnement ferroviaire (traverses, ouvrages, signaux).

Couplé au **chariot GRP**, chariot de mesures des paramètres géométriques de la voie :

Coordonnées, Dévers, Ecartement, Gauche, Profils en long ...

