



Mètres, Implantations, Relevés, Études.

Entreprise de TOPOGRAPHIE

www.miretopo.com



Informatique : ARMATIS®

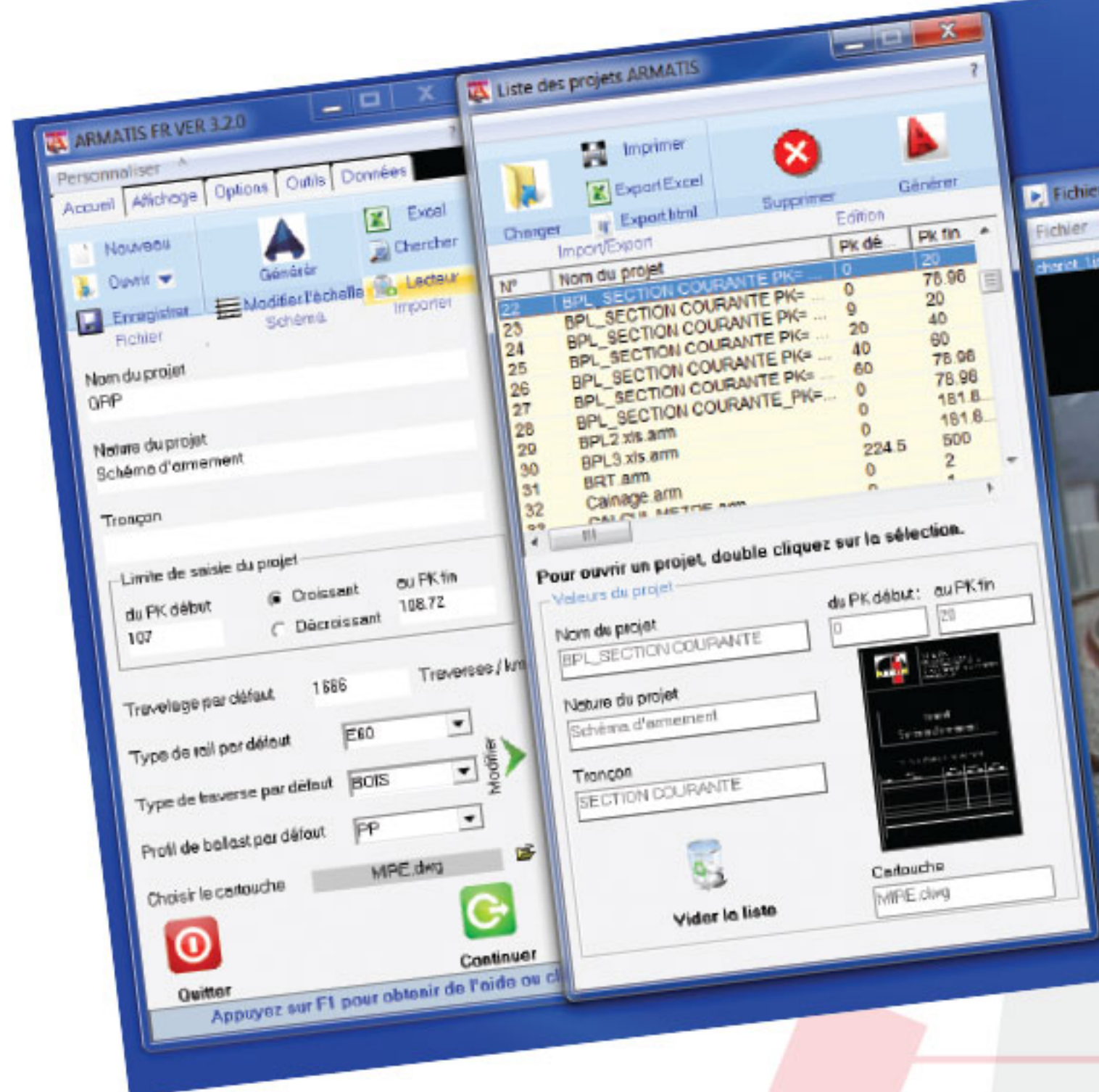
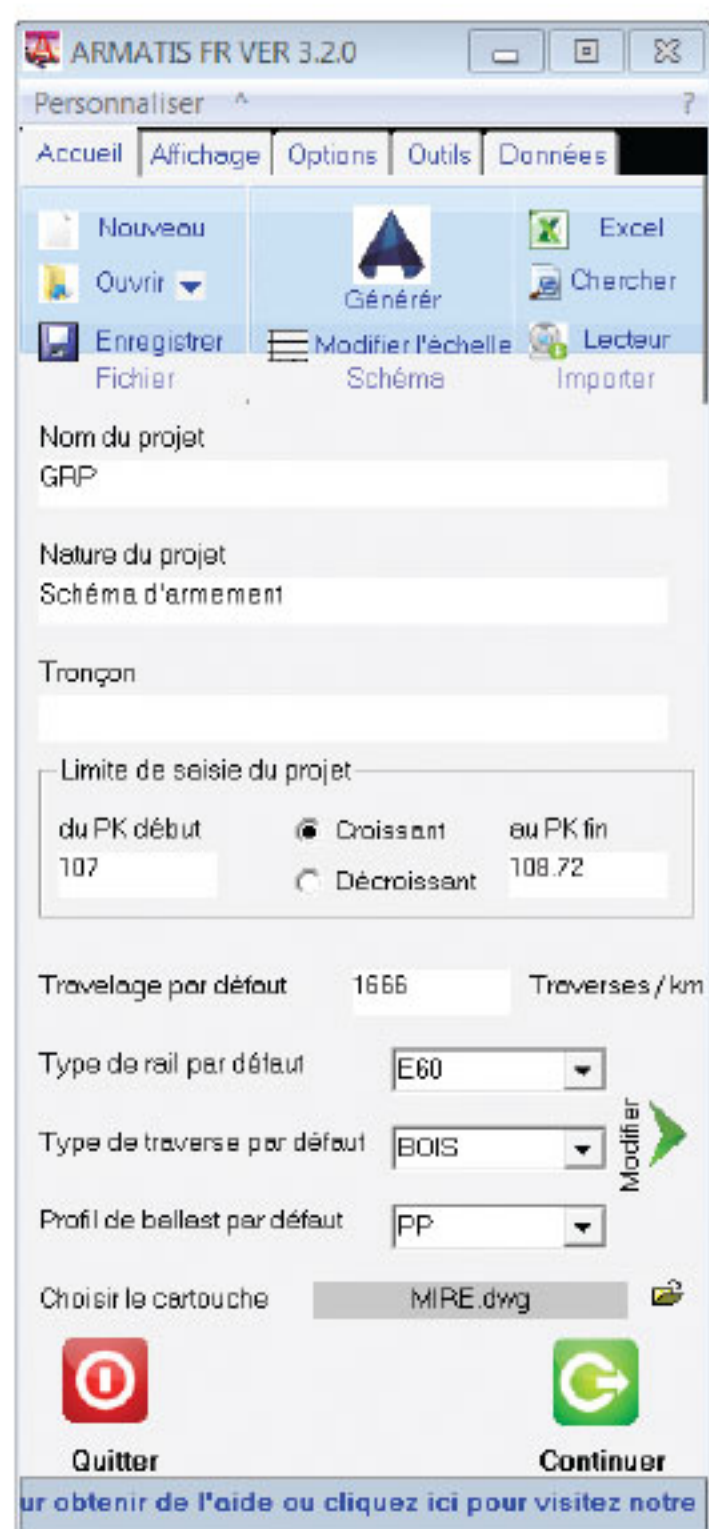
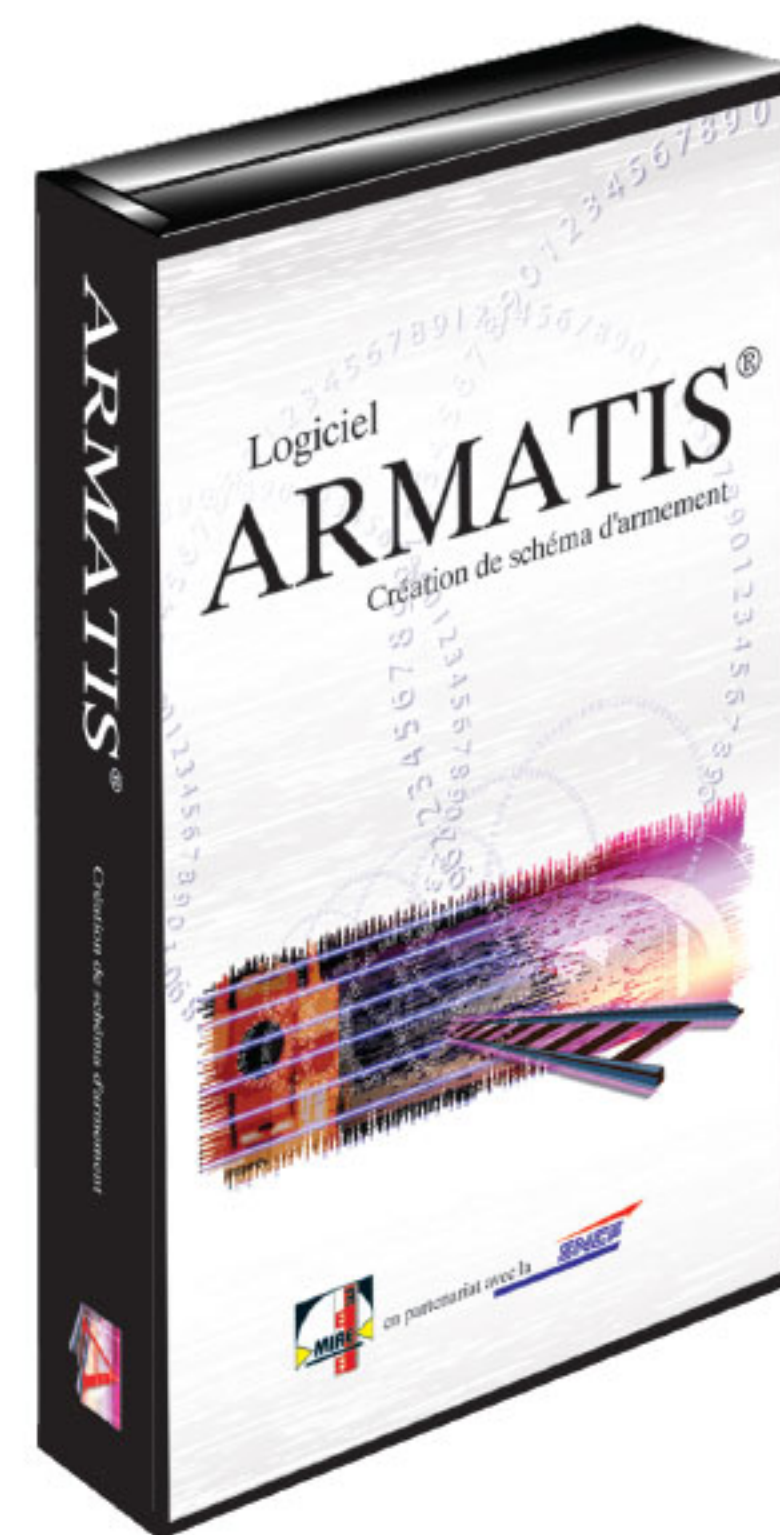
Après avoir développé des logiciels spécifiques pour nos besoins internes, nous avons développé cette activité à la demande de nos clients et en partenariat avec la SNCF. On peut citer : Armatis®, PlanisFer®, Saisam®, Prisme®, AxiFer®, GAPAV®...

ARMATIS

Armatiss®



Création de schémas d'armement par l'intermédiaire de boîtes de dialogues, créant automatiquement un fichier AutoCad.





Métrés, Implantations, Relevés, Etudes.

Entreprise de TOPOgraphie

www.miretopo.com



Formation

Formation de topographie appliquée, personnalisée à l'environnement comme par exemple : Le stage de topographie appliqué à la voie ferrée, adressée à de jeunes géomètres débutants, ou des agents de maîtrise confirmés.

Ces formations sont surtout centrées sur la pratique et les "ficelles" du métier. Elle peut aussi s'adresser à du personnel de bureau d'étude, dans le cadre d'un rafraichissement de leurs connaissances topographiques. Les échanges entre cellule topographique et cellule étude s'en trouvant ainsi facilité.

RÉFÉRENCES CHANTIERS :

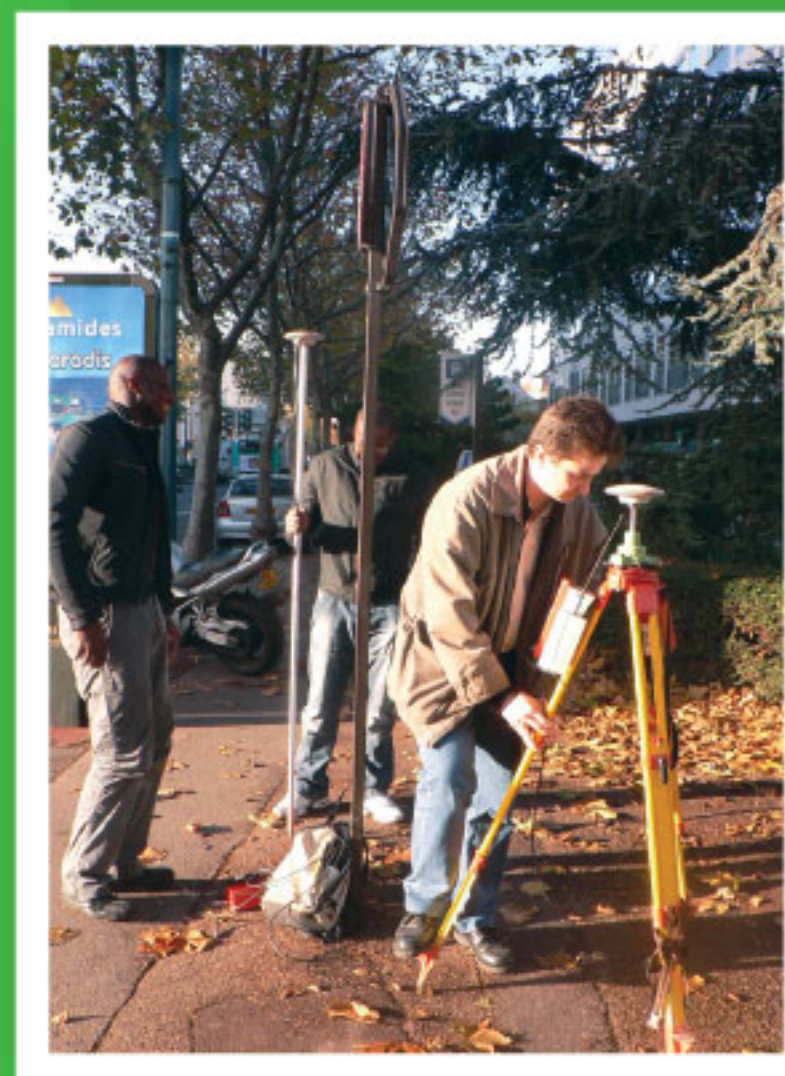
- > SETRAG
- > RTS
- > RAZEL
- > INGEROP
- > SCNF
- > SYSTRA

MODULE FERROVIAIRE :

Topographie appliquée à la voie ferrée :

> Objectif de la formation :

- Maîtriser la topographie de terrain
- Acquérir un système d'auto-contrôle



PROGRAMME

Jour 1 :

- Rappel théorique / • Documents du marché/ • Plans, profils en long, schéma d'armement, étude de courbes/ • Lexique des termes ferroviaires

Jour 2 : Le Matériel

- Présentation / • Modes opératoires : - Niveau, Station Totale, Laser, Breighaupt, Odomètre, Règles à rejets et à Dévers

Jour 3 :

- Exercices pratiques sur site ferroviaire

Jour 4 :

- Explication des documents • Exemples de documents à rendre : Fiches de bourrage, graphiques...

AUTRES MODULES :

- Module informatique (bureautique, AutoCad, Covadis, Armatis, Planisfer..)
- Module gestion de chantier de topographie

